

DAS GESAMTSYSTEM DER PREFA ALUMINIUM-DACHRINNEN



Rinnenhaken

Hängerinne Dila

Hängerinne

Rinnenwinkel 90°

Rinnenkessel

Rinnenendboden

Ablaufrohr

Rohrschelle mit M10-Gewinde ohne Dorn

Regenklappe

Sockelknie

Standrohrkappe

Rohrschellendorn mit Sechskant-Bund

Standrohr mit Reinigungsöffnung

Standrohrschelle

Rohrbogen 40°

Rohrbogen 72°

Rohrbogen 80°

Rohreinmündung

Rohreinmündung konisch

Speiereinmündung rund

Laubfänger

Ablaufrohr 1,6 mm stark inkl. Rohrverbinder

Wassersammler

Wasserfangkasten

Wasserfangkasten rund

Kugelförmiger Boden

Schiebemuffe

Stützen mit Klebeflansch

Rohrschellenhalter für WDVS

Schrägstützen

PREFA Spezialkleberset

Inhalt: 1 Kartusche PREFA Spezialkleber 290 ml, 1 Dose Haftreiniger 60 ml, 1 Schleifpapier und 1 Reinigungstuch, 2 Adapterdüsen

Kleberbedarf für PREFA Hänge- und Kastenrinne:

ca. 22 Verbindungen mit einer Kartusche bei Dimension 250 | ca. 19 Verbindungen mit einer Kartusche bei Dimension 280

ca. 15 Verbindungen mit einer Kartusche bei Dimension 333 | ca. 12 Verbindungen mit einer Kartusche bei Dimension 400

Kleberbedarf für PREFA Saumrinne: ca. 5 Verbindungen mit 1 Kartusche

ALLGEMEINE HINWEISE

! Vorgehängte Dachrinnen sammeln das anfallende Niederschlagswasser und leiten es zum Entwässerungssystem.

! Dachrinnen sind grundsätzlich im Gefälle Richtung Ablaufrohr zu montieren.

! Wasserrückstände die durch Unebenheiten in der Dachrinne entstehen, zum Beispiel Nahtstellen und Dila, stellen keinen Mangel dar.

! Die Bemessung der Dachrinne hat grundsätzlich vom Planer nach EN 12056-3 zu erfolgen.

! Dachentwässerungssysteme sind je nach Verschmutzung regelmäßig von Laub, Schmutz und gegebenenfalls von Eis und Schnee zu befreien. Dies ist insbesondere bei PREFA Regenklappe, PREFA Wassersammler und PREFA Laubfänger zu beachten.

In besonderen Situationen ist das Sieb des Wassersammlers und der Laubfänger über die Wintermonate zu entfernen.

Achtung: Aus Sicherheitsgründen darf die Rinne nicht betreten bzw. begangen werden. Beachten Sie bitte auch das technische Merkblatt.

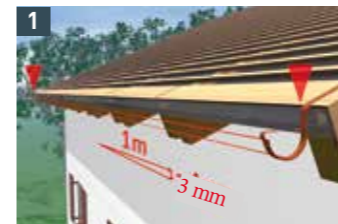


DAS DACH,
STARK WIE EIN STIER

PREFA DACHENTWÄSSERUNG

MONTAGEHINWEIS

VORBEREITUNG UND MONTAGE DER RINNENHAKEN



Dachrinne im Gefälle montieren (ca. 3 mm pro Meter), Rinnenhaken üblicherweise im Sparrenabstand befestigen.



Rinnenhaken an der Traufbohle über den Sparren anzeichnen



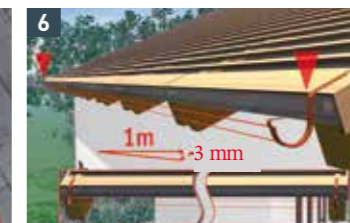
Rinnenhaken in der Traufbohle ausnehmen



Biegekante des Rinnenhaken markieren. Der Rinnenwulst muß am Rinnenhochpunkt unter dem gedachten, verlängerten Dachverlauf liegen.



Rinnenhaken in der richtigen Neigung kanten



Höchst- und tiefst gelegenen Haken befestigen. Schnur spannen. Schnur im Wasserlauf und an der Vorderseite d. Hakens spannen.



Rinnenhaken nach der Schnur im Gefälle montieren

MONTAGE DER RINNEN UND ROHRE



Dachrinne einlegen, am tiefsten Punkt beginnend



Federn der Rinnenhaken schließen



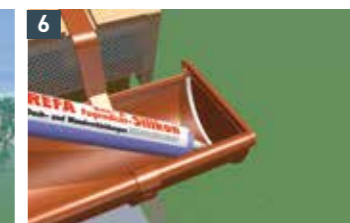
Rinnenende für Endboden 4 mm anreifen, Überstand 30 mm



Endboden anschlagen



Endbodenfalz schließen



mit PREFA Silikon abdichten



Für Rinnenkessel Öffnung am tiefsten Punkt der Rinne laut Schablone anzeichnen

WWW.PREFA.COM



8 Öffnung ausschneiden



9 Öffnung 4 mm nach unten anreifen



10 Rinnenkessel einhängen



11 Rinnenkessel einfedern



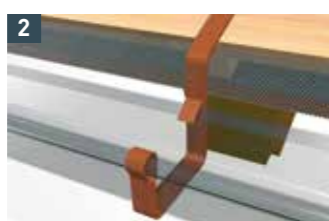
12 Ablaufrohr für Schwanhals ausmessen. Schwanhals an der Einhänglasche des Rinnenkessel mit Draht befestigen.



13 Rohrschellen an der Wand montieren. Je Einzelrohrstrang sind mindestens 2 Rohrschellen zu montieren



1 PREFA Rinnenhaken hochkant



2 PREFA Kastenrinnenhaken



3 PREFA Stirnbretthaken

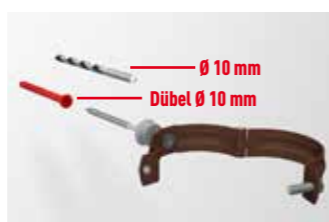
VARIANTEN RINNEHAKEN



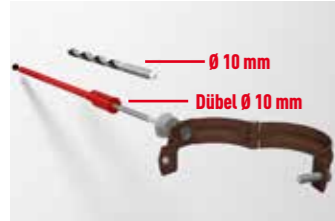
Beispiel: PREFA Rohrschellenhalter



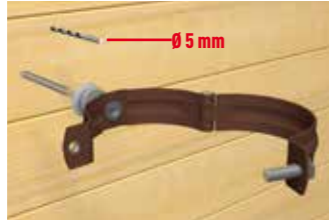
Beispiel: PREFA Wandmontageplatte



Beispiel: PREFA Schlagschraubdom



Beispiel: PREFA Lamellendübel



Beispiel: PREFA M10 Gewindedorn

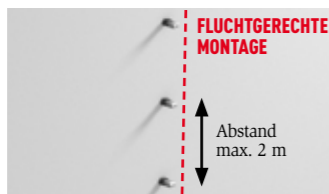
MONTAGE DER ROHRSCHELLEN

Die Überlappung der Dachrinnenverbindung muß in Richtung des Gefälles erfolgen. PREFA Abdeckkappen für Rohrschellendorne können folgende Funktionen erfüllen:
- Abdecken von ausgeschlagenen Rohrschellenbohrungen
- Anbringen einer Tropfkante für den Fall das Wasser entlang des Rohrschellendornes läuft.

Erforderlichenfalls sind die Abdeckkappen zur Fassade hin abzudichten (z.B. PREFA Spezialsilikon oder PREFA Spezialkleber unter die Abdeckkappe) um Sicherheit gegen Schlagregen herzustellen



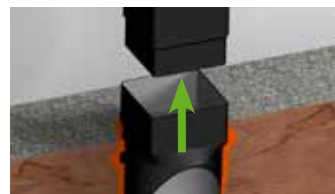
1 PREFA Quadratrohr Kessel lotrecht über den Kanalanschluss positionieren.



2 PREFA Halteklemmen in einer Flucht montieren



3 Abstand zwischen Wand und Quadratrohr von mind. 45 mm einhalten.



4 PREFA Quadratrohr Muffe ganz nach unten in das Kanalrohr stecken und PREFA Quadratrohre montieren. Abschließend PREFA Quadratrohr Muffe nach oben schieben und am PREFA Quadratrohr fixieren.



5 PREFA Quadratrohr immer an der Seite OHNE Einzug kürzen. Wird der Einzug (Verjüngung) abgeschnitten ist die Rohrverbindung durch ineinanderstecken nicht mehr möglich.

Bei Längen über 6 m ist die Ausdehnung der PREFA Quadratrohre zu berücksichtigen und eine Dehnungsmöglichkeit im Stoßbereich der PREFA Quadratrohre auszuführen.

MONTAGE DES QUADRATROHRS



1 Klebefläche mit dem mitgelieferten Schleifpapier anschleifen.



2 Dachrinnenenden mit dem mitgelieferten Reiniger reinigen. Verdunstungszeit von 5 Minuten abwarten.



3 Mit PREFA Spezialkleber eine Kleberaube mit ca. 8 mm Dicke aufbringen.



4 Rinne ineinander drehen, eine Niete innen am Rinnenwulst setzen.



5 Hinteren Rinnenumbug schließen. Bei fachgerechter Klebeverbindung muss Kleber an der Innenseite austreten.



1 Auf das gereinigte und trockene Rinnenende 50mm vor dem Ende eine Raupe (ca. 8mm dick) PREFA Silikon aufbringen.



2 Dachrinne mind. 80 mm ineinander drehen und hinteren Umbug schließen.



3 Nietbohrungen mit Ø 4,1 mm setzen.



4 Mit PREFA Patentnieten 4 x 10mm im Kreuzstich vernieten - 6 Stk bei 25er Rinne, 8 Stk bei 28er und 33er Rinne, 10 Stk bei 40er Rinne, 20 Nieten pro Naht bei PREFA Saumrinne.



5 Nieten an der Innenseite zusätzlich abdichten.



Dilaabstand bei außenliegender Rinne: PREFA Hängerinne max. 12 m, PREFA Saumrinne max. 6 m, an Ecken ist der Dilaabstand zu halbieren. Die Verbindung kann als Klebe- oder Nietverbindung hergestellt werden. Tiefpunktschiebnaht - der Rinnenstoßpunkt wird im Rinnenkesselbereich ausgebildet. Rinnenenden 80 mm ineinander schieben und ausschneiden (nicht vernieten!).

DACHRINNE-VERBINDUNG KLEBEN

DACHRINNE-VERBINDUNG NIETEN

DACHRINNE-VERBINDUNG DILA EINBAU

MONTAGE KLEBEENDBODEN



1 Die linke oder rechte Lasche, je nachdem auf welcher Seite der Klebeendboden montiert wird, mit der Hand abbrechen.



2 Klebefläche mit dem Schleifpapier anschleifen. Die Fläche mit dem PREFA Haftreiniger reinigen, und die Verdunstungszeit von 5 Minuten abwarten.



3 Kleberaube auftragen, den Klebeendboden im Wulst einstecken und in die Dachrinne eindrehen.



4 Den Klebeendboden noch auf die Dachrinne drücken, dass die Schnittkante nicht mehr sichtbar ist.