



**DAS DACH,
STARK WIE EIN STIER!**

SPEZIAL-KLEBESET

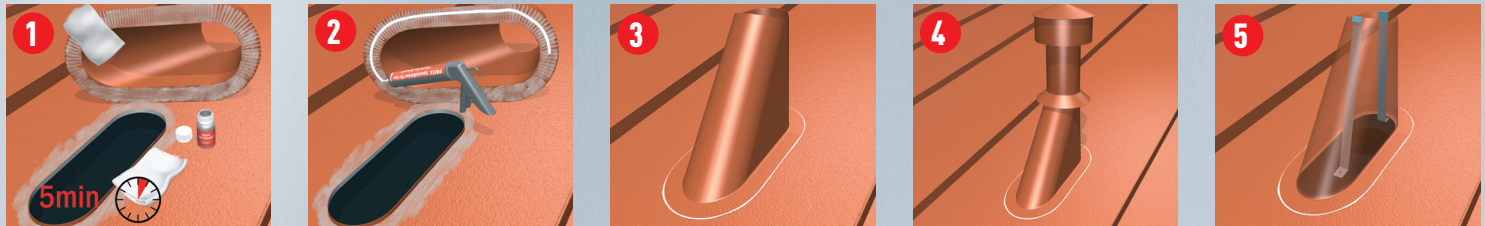
FÜR EINFASSUNGEN UND DACHRINNENVERBINDUNGEN

MONTAGEHINWEIS

ALLGEMEIN: Das Kleben von Metallen hat u.a. den Vorteil, dass bei dieser Vorgehensweise keine hohen Temperaturen erforderlich sind, die den Gefügezustand des Aluminiums und damit seine Härte und Festigkeit verändern würden. Die Festigkeit einer Klebeverbindung ist von mehreren Faktoren abhängig: Größe der Klebefläche, der Art des Klebstoffes, Vorbehandlung der Klebefläche, Dicke der Klebeschicht. Mit dem handlichen PREFA Spezialkleber können Klebeeinfassungen, Aufdach-, und Hängerinnenverbindungen dauerhaft verklebt werden.

EINFASSUNGEN Ein besonderer Vorteil der PREFA Klebeeinfassung liegt im nachträglichen Einbau, der schnell, einfach und ohne kompliziertes Einfallen möglich ist. Bei der Verwendung des PREFA Klebesets sind folgende Arbeitsregeln einzuhalten:

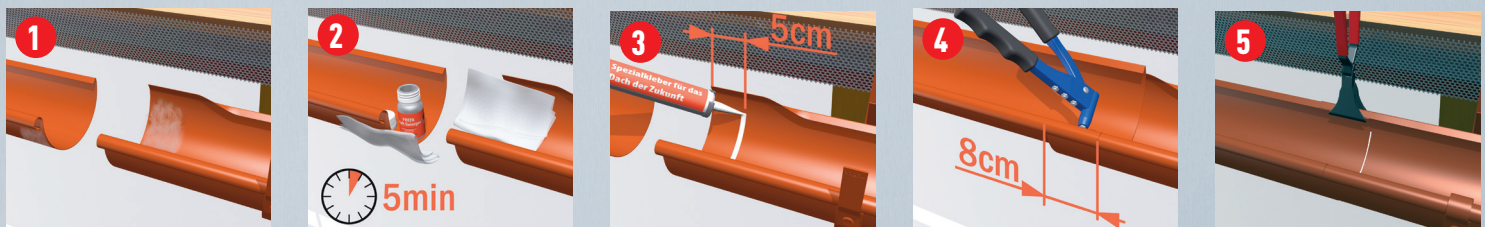
- die Fügeflächen müssen sauber und fettfrei sein
- während der Aushärtung müssen die Teile gegen Verrutschen gesichert werden. Die PREFA Klebeeinfassung ist für Dachneigungen von 3°-52° bestens geeignet.



- 1** PREFA Klebeeinfassung über die Rohrdurchführung setzen und den ovalen, inneren und äußeren Klebeflansch an der Prefalzbahn markieren. Die Prefalzbahn zirka 10 mm kleiner ausschneiden. Danach die Klebefläche auf beiden Seiten anschleifen (Schleifpapier Körnung 60-100). Öffnung ca. 10 mm nach oben schweifen. Den Klebeflansch und die Prefalzbahn im Klebebereich mit PREFA Haftreiniger und Reinigungstuch sorgfältig reinigen. Die gereinigte Oberfläche abtrocknen lassen.
- 2** PREFA Spezialkleber gleichmäßig in der Mitte des Flansches auftragen. (Dicke der Kleber-Raupe ungefähr 10-12 mm). 1 Kartusche reicht für ungefähr 4 Einfassungen.
- 3** PREFA Klebeeinfassungen anpressen bis PREFA Spezialkleber austritt.
- 4** Die PREFA Klebeeinfassung ist in der Trocknungsphase des Klebers gegen Lageveränderung (Abrutschen) zu sichern. Die vollständige Festigkeit wird erst nach mehreren Tagen in Abhängigkeit von Temperatur und Feuchtigkeit erreicht. Fixieren der Klebeeinfassung mittels mindestens 30 mm breiten Aluminiumstreifen. Die Aluminiumstreifen sind ausreichend über die Oberkante der Klebeeinfassung zu biegen und auf der Schalung zu befestigen
- 5** PREFA Klebeeinfassung an PREFA Entlüftungsrohr anpassen (zuschneiden) und aufsetzen, Rohrrosette anpassen und abdichten.

ACHTUNG Technische Eigenschaften des PREFA Spezialklebers beachten. !Schützen Sie die Rohrdurchführung vor starker mechanischer Beanspruchung (z.B. Schneedruck) !Kontrollieren Sie den dichten Anschluss an das Kunststoffrohr !Vermeiden Sie Wärmebrücken

DACHRINNENVERBINDUNGEN Ab sofort können PREFA Alu-Dachrinnen noch schneller verarbeitet werden – entfällt doch das zeitaufwändige Fixieren mittels Rinnenzwinge! Mit der im handlichen Set befindlichen Kartusche können je nach Dimension 12 bis 22 Dachrinnenverbindungen dauerhaft und zeitsparend verklebt werden.



Klebefläche mit dem mitgelieferten Schleifpapier anschleifen.

Dachrinnenenden mit dem mitgelieferten Reiniger reinigen. Verdunstungszeit von 5 Minuten abwarten.

Mit PREFA Spezialkleber eine Kleberaupe mit ca. 8 mm Dicke aufbringen.

Rinne ineinander drehen, eine Niete innen am Rinnenwulst setzen.

Hinteren Rinnenumbug schließen. Bei fachgerechter Klebeverbindung muss Kleber an der Innenseite austreten.

ACHTUNG Aus Sicherheitsgründen darf die Rinne nicht betreten bzw. begangen werden. Beachten Sie bitte auch die technischen Hinweise auf der Verpackung des Spezialklebers.



**THE ROOF
STRONG AS A BULL!**

SPECIAL GLUING SET

FOR EDGING AND FOR ROOF-GUTTER CONNECTIONS

FITTING INSTRUCTIONS

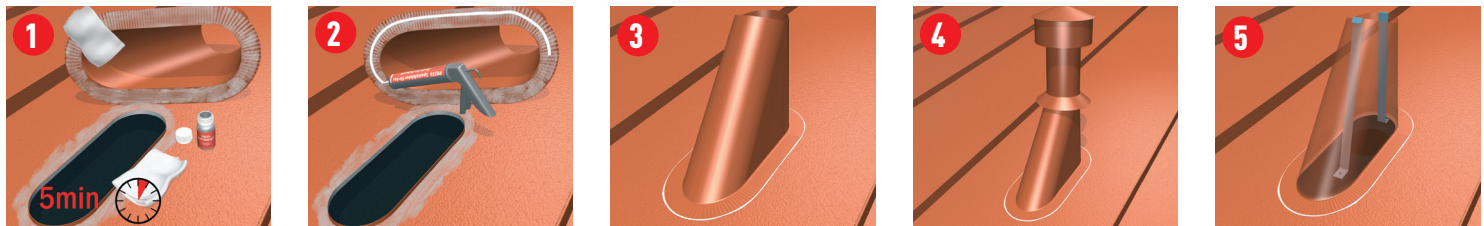
GENERAL: The advantage of adhesive bonding of metal is that no high temperature is needed, which would change the state structure of aluminium and thus its hardness and strength. The strength of the adhesive bond depends on several parameters: size of glued surface, type of adhesive, pre-treatment of glued surface, thickness of adhesive layer. With the easy to use special sealant from PREFA glue edgings, roof mounting bonds and roof gutter connections can be glued permanently.

EDGINGS An advantage is that the part can be easily and quickly fitted in afterwards, without a complicated folding. When applying PREFA gluing set following guidelines must kept

- Joining surfaces must be clean and free of grease
- During curing, parts must be secured against movement.

The PREFA edging sealant can be used on roof angles of 3° - 52°.

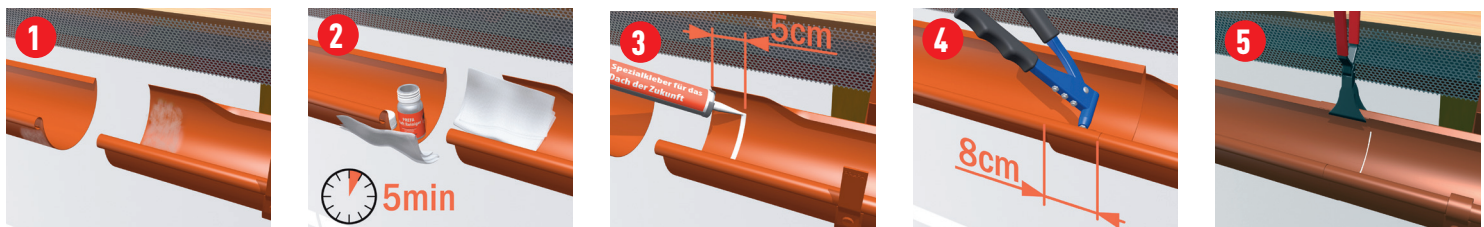
ROOF-GUTTER CONNECTIONS From now on PREFA Alu-roof-gutter can be processed rapidly – in this way the time-consuming fastening by way of a gutter clamping screw is gone! About 12 to 22 roof-gutter connections can be sealed durable and time saving with the in this handy set available cartridges.



- 1** Put the PREFA glue edging on the ceiling duct and mark the oval, in- and outside of the flange to the PREFA standing seam strip. Cut off approximately 10 mm of the PREFA standing seam strip. Grind both sides of the surfaces (emery paper grain 60-100). Bend outwards 10 mm. Apply the PREFA glue cleaner on the enclosed cleaning towel (do not wet the cleaning towel completely!) and thoroughly clean the glue flange and the PREFA standing seam strip in the gluing area. Use the not moisture part of the towel to rub the surface dry. Let the cleaned surface dry.
- 2** Apply the PREFA special sealant evenly in the middle of the surface (sealant thread thickness about 10 – 12 mm). 1 cartridge can be used for about 4 edgings.
- 3** Manually press the edgings where desired. When the PREFA special sealant starts appearing, the edging should be slightly pressed in order to fixate.
- 4** Avoid the PREFA glue edging from sliding down during the drying process. The edging reaches full strength after several days, according to wetness and temperature. In order to avoid lifting of edgings, PREFA recommends to fasten them with aluminium strips! (The strips may be 30 mm wide and should bend enough over the edge and be fastened solidly in the full boarding.)
- 5** Adjust the PREFA Edging to the ventilation pipe, cut it and fit it. Then adjust the pipe rosette and plug it.

ATTENTION Please take the technical properties of the PREFA special sealant into account

- ! Keep the ceiling duct from extensive mechanical loads (e.g. the pressure of snow)
- ! Make sure that the plastic pipe is well connected.
- ! Avoid heat channels



The best solution will be reached by grinding the surfaces.

You apply the PREFA Sealant Cleaning product on the enclosed cleaning towel and you clean the gutter ends that have to be sealed together. Let the cleaned surface dry for five minutes.

Then a sealant thread of the PREFA special sealant set (Diameter 5-8 mm) will be applied 5 cm from the exterior or roof-gutter ends.

The gutter ends have to be turned together by hand. A PREFA first-rate rivet is put on the back of the gutter bulge.

Now you close the back arch.

ATTENTION Because of security reasons the gutter can not be trodden on or walked over. Please pay attention to the technical information (package bottom).