

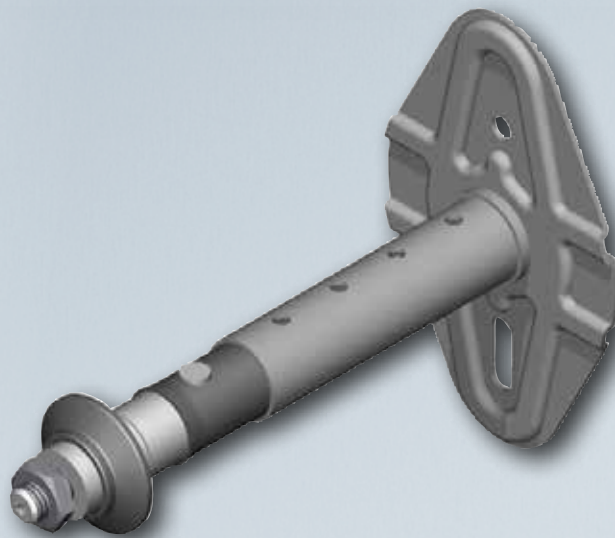


**DAS DACH,  
STARK WIE EIN STIER!**

# ROHRSCHELLEN HALTER

## FÜR WÄRMEDÄMMVERBUNDSYSTEME MONTAGEHINWEIS

PREFA bietet die komplette Produktpalette für die Montage von Ablaufrohren, auch bei Wärmedämmverbundsystemen, an. Vor der Montage der Wärmedämmung sorgt der praktische Rohrschellenhalter für die Vermeidung von Wärmebrücken.



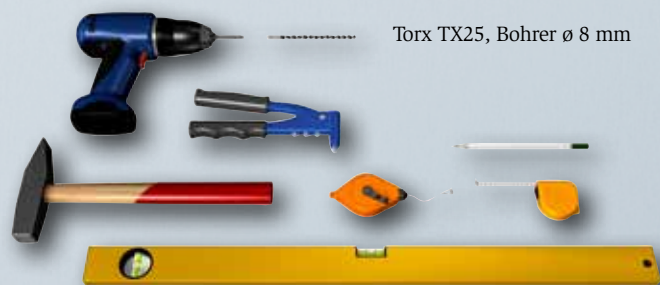
### VORBEREITUNG

benötigtes Material:



Rohrschellenhalterhalter für Dämmstärken  
100-180 mm bzw. 180 - 260 mm  
Mutter M10, Abdeckkappe, Schrauben, Dübel, Niete

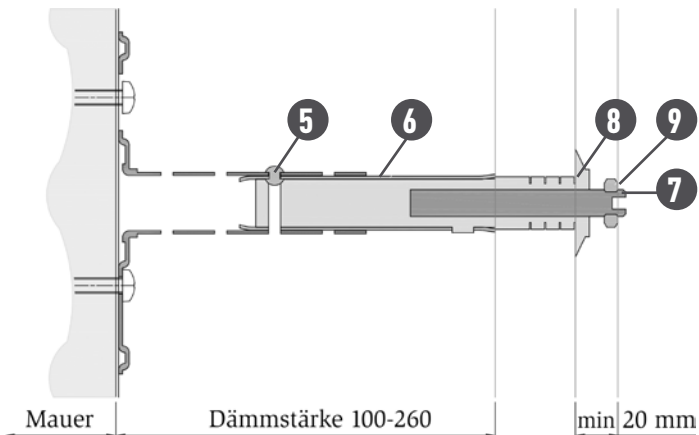
benötigtes Werkzeug:



Torx TX25, Bohrer  $\varnothing$  8 mm



- 1 Position des Rohrschellenhalters festlegen und markieren. Senkrechte und fluchtgerechte Ausführung beachten. Hinweis: Mindestabstand zu tragfähigen Außenecken und Leibungen berücksichtigen (mind. 100 mm)
- 2 Markierte Stellen vorbohren (Bohrer Ø 8 mm)
- 3 Dübel vollständig einschlagen
- 4 Rohrschellenhalter auf die entsprechende Dämmstärke einstellen und mit mitgelieferter Niete (Ø 4 mm) fixieren
- 5 Rohrschellenhalter mit den mitgelieferten Schrauben montieren (Torx TX 25)
- 6 Abdeckkappe auf den fertig montierten Rohrschellenhalter aufschieben und die Gegenmutter auf den Gewindedorn aufschrauben
- 7 PREFA Rohrschelle mit M10 Gewinde am Rohrschellenhalter festschrauben. Der Abstand vom Rohr zur fertigen Fassadenfläche muss mind. 20 mm betragen
- 8 Fertig montierte Rohrschelle auf Wärmedämmverbundsystem



- |                      |                                      |
|----------------------|--------------------------------------|
| 1 MAUERWERK          | 7 GEWINDE M10                        |
| 2 KLEBER             | 8 ABDECKKAPPE                        |
| 3 DÄMMUNG            | 9 GEGENMUTTER                        |
| 4 PUTZ               | 10 PREFA ABLAUFRÖHR                  |
| 5 NIETE              | 11 PREFA ROHRSCHELLE MIT M10 GEWINDE |
| 6 ROHRSCHELLENHALTER |                                      |