



BARVE

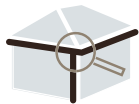
ALUMINIJASTI CELOVITI SISTEMI PREFA 2022





STREHA MALI FORMAT

		~ RAL	Strešna plošča	Strešna plošča R.16	Strešni panel FX.12	Strešni romb 29 x 29	Strešni romb 44 x 44	Strešna skodla	Strešna skodla DS.19
01	P.10 anodik rjava	7013	•	•	•	•	•	•	•
02	P.10 antracitna	7016	•	•	•	•	•	•	•
03	P.10 črna	9005	•	•	•	•	•	•	•
04	P.10 opečnato rdeča	8004	•	•	•	•	•	•	•
05	P.10 oksidno rdeča	3009	•	•	•	•	•	•	•
06	P.10 mahovo zelena	6005	•	•	•	•	•	•	•
07	P.10 svetlo siva	7005	•	•	•	•	•	•	•
11	P.10 testa di moro	8019	•	•	•	•	•	•	•
19	P.10 temno siva	7043	•	•	•	•	•	•	•
43	P.10 kamnito siva ¹	7031	•	•	•	•	•	•	•



ODVODNJAVANJE STREHE

		~ RAL	Strešni žleb 250 290 333	Strešni žleb 400	Pravokotni žleb 250	Pravokotni žleb 333	Pravokotni žleb 400	Ležeči žleb	Pravokotna iztočna cev 80 100
01	P.10 anodik rjava	7013	•	•	•	•	•	•	•
02	P.10 antracitna	7016	•	•	•	•	•	•	•
03	P.10 črna	9005	•	•	•	•	•	•	•
04	opečnato rdeča	8004	•	•	•	•	•	•	•
05	oksidno rdeča	3009	•	•	•	•	•	•	•
06	mahovo zelena	6005	•	•	•	•	•	•	•
07	P.10 svetlo siva	7005	•	•	•	•	•	•	•
08	cinkovo siva	7030	•	•	•	•	•	•	•
10	P.10 prefa bela	9002	•	•	•	•	•	•	•
11	P.10 testa di moro	8019	•	•	•	•	•	•	•
12	kovinsko srebrna ³	9006	•	•	•	•	•	•	•
13	naravni aluminij ^{1/2}	—	•	•	•	•	•	•	•
19	P.10 temno siva	7043	•	•	•	•	•	•	•

PREFA pravokotna iztočna cev je standardno dobavljiva v barvah P.10 anodik rjava, antracitna in svetlo siva. Po naročilu pa je na voljo tudi v barvah P.10 črna, P.10 prefa bela, P.10 testa di moro, P.10 temno siva in v vseh drugih barvah RAL. Prosimo, upoštevajte čas dobave in doplačilo.

OPOMBE

SPOŠNO

- Barve P.10 kamnito siva, P.10 peščeno rjava, P.10 patinirano zelena, naravni hrast, patinirano siva, orehovo rjava, sivi hrast in naravni aluminij posnemajo naravne barve, zato so zanje značilna majhna odstopanja, ki izdelkom dajejo nezamenljiv značaj.
- Za spremembe videza površine zaradi obdelave in okoljskih vplivov garancija ne velja. Upoštevajte opombe.
- Pri kovinskih barvah se lahko pojavijo razlike v barvi.

POZOR!

- Navedene vrednosti RAL predstavljajo samo približne vrednosti [..], ki lahko delno močno odstopajo od originalne barve PREFA in v določenih okoliščinah ne ustrezajo subjektivnim predstavam o barvi.
- Zlasti za vrsto barve P.10 je zaradi teksture površine skoraj nemogoče opredeliti ustrezne vrednosti. Barve P.10 kamnito siva, P.10 peščeno rjava, P.10 patinirano zelena, naravni hrast, patinirano siva, orehovo rjava in sivi hrast posnemajo naravne barve, ki jih sestavlja več barvnih odtenkov.

Za natančno opredelitev barve dopolnilnih elementov je treba zato vedno primerjati vzorec originalnih elementov.



PREFALZ

		~ RAL	0,7 x 500 mm	0,7 x 1.000 mm	0,7 x 650 mm
01	P.10 anodik rjava	7013	•	•	•
02	P.10 antracitna	7016	•	•	•
03	P.10 črna	9005	•	•	•
04	P.10 opečnato rdeča	8004	•	•	•
05	P.10 oksidno rdeča	3009	•	•	•
06	P.10 mahovo zelena	6005	•	•	•
07	P.10 svetlo siva	7005	•	•	•
08	P.10 cinkovo siva	7030	•	•	•
10	P.10 prefa bela	9002	•	•	•
11	P.10 testa di moro	8019	•	•	•
12	kovinsko srebrna ³	9006	•	•	•
13	naravni aluminij ^{1/2}	—	•	•	•
17	P.10 bela	9010	•	•	•
19	P.10 temno siva	7043	•	•	•
23	črnosiva	7022	•	•	•
43	P.10 kamnito siva ¹	7031	•	•	•
45	bronasta ³	7048	•	•	•
46	P.10 patinirano zelena ¹	6027	•	•	•
47	patinirano siva ¹	7042	•	•	•



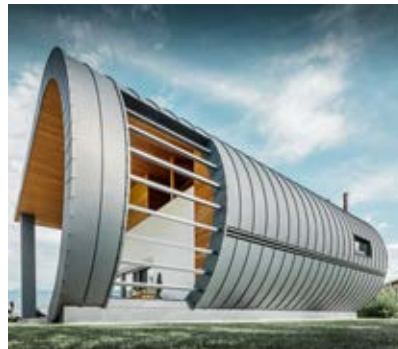
FASADA SIDING | SIDING.X

		~ RAL	Siding 138 mm × 0,7 mm	Siding 200 mm × 1,0 mm	Siding 300 400 mm × 1,2 mm	Siding 500 600 mm × 1,5 mm	Siding.X 138 200 mm × 1,0 mm	Siding.X 300 400 mm × 1,0 mm
01	P.10 anodik rjava	7013	•	•	•		•	•
02	P.10 antracitna	7016	•	•		•	•	•
03	P.10 črna	9005	•	•	•		•	•
04	P.10 opečnato rdeča	8004	•	•		•	•	•
05	P.10 oksidno rdeča	3009	•	•		•	•	•
06	P.10 mahovo zelena	6005	•	•		•	•	•
07	P.10 svetlo siva	7005	•	•	•	•	•	•
10	P.10 prefa bela	9002	•	•	•	•	•	•
11	P.10 testa di moro	8019	•	•		•	•	•
12	kovinsko srebrna ³	9006	•	•	•	•	•	•
17	P.10 bela	9010	•	•	•		•	•
19	P.10 temno siva	7043	•	•	•	•	•	•
20	dimljeno srebrna ³	9007		•	•	•	•	•
23	črnosiva	7022		•	•		•	•
38	orehovo rjava ¹	8025	•	•			•	•
39	sivi hrast ¹	7032	•	•				
40	naravni hrast ¹	1011		•				
42	P.10 peščeno rjava ¹	1019	•	•		•	•	•
43	P.10 kamnito siva ¹	7031	•	•	•		•	•
45	bronasta ²	7048		•			•	•
47	patinirano siva ¹	7042	•	•			•	•



FASADA MALI FORMAT

		~ RAL	Fasadni panel FX.12	Fasadni romb 29 × 29 44 × 44	Fasadni romb 20 × 20	Fasadna skodla
01	P.10 anodik rjava	7013	•	•	•	•
02	P.10 antracitna	7016	•	•	•	•
03	P.10 črna	9005	•	•	•	•
04	P.10 opečnato rdeča	8004	•	•	•	•
05	P.10 oksidno rdeča	3009	•	•	•	•
06	P.10 mahovo zelena	6005	•	•	•	•
07	P.10 svetlo siva	7005	•	•	•	•
08	P.10 cinkovo siva	7030			•	
10	P.10 prefa bela	9002	•		•	
11	P.10 testa di moro	8019	•	•	•	•
12	kovinsko srebrna ³	9006	•		•	
19	P.10 temno siva	7043	•	•	•	•
42	P.10 peščeno rjava ¹	1019	•			
43	P.10 kamnito siva ¹	7031	•	•	•	•



PREFABOND Z OGNJEODPORNIM JEDROM

		~ RAL	4.010 × 1.635 × 4 mm
02	P.10 antracitna	7016	•
03	P.10 črna	9005	•
10	P.10 prefa bela	9002	•
11	P.10 testa di moro	8019	•
12	kovinsko srebrna ³	9006	•
17	bela	9010	•
19	P.10 temno siva	7043	•
20	dimljeno srebrna ³	9007	•
23	črnosiva	7022	•
44	antracitna mat	7016	•
45	bronasta ³	7048	•



**STREHA,
MOČNA KOT BIK**

NAŠE MOČNE OBLJUBE.

- Aluminij, močan material za več generacij
- Odlično medsebojno usklajeni celoviti sistemi
- Več kot 5.000 izdelkov raznolikih barv in oblik
- Do 40-letna garancija na material in barvo*
- Osebno svetovanje v vseh fazah

POSVETUJTE SE Z NAMI.

PREFA SLOVENIJA PREFA ALUMINIUMPRODUKTE GMBH

Werkstraße 1 · 3182 Markt/Lilienfeld · Avstrija

T +38 651 612 500 (Mitja Brenčič)

T +38 631 612 700 (Gašper Povše)

T +38 641 612 050 (Davorin Debletak)

OFFICE.SI@PREFA.COM

WWW.PREFA.SI

* Informacije o garanciji na material in barvo najdete na www.prefa.si/garancija.